

Overijse Druivenfietsroute

Fietsen in de
prachtige Druivenstreek

Met fietsknooppuntenkaart



Afstand: 25 km

Parcours: heuvelachtig,
deels onverhard

Route: Lus in het fiets-
knooppuntennetwerk
Dijleland

Vertrekplaats: Druif,
Waversestw. 2, Overijse



huis van de tafeldruif

Knooppunten: 40 - 6 - 7 - 57 - 60 - 44 - 40

Druivenfietsroute

Deze gevarieerde fietstocht brengt je langsheen uitgestrekte velden, schilderachtige valleien, het mooie Zoniënwoud en plateaus met fotogenieke vergezichten.

Geniet van de afwisseling op deze fietsroute en laat je verrassen door het vele groen in deze mooie druivenstreek. Een aantal hellingen brengen je vanaf de IJsevallei naar unieke plekken met fantastische vergezichten.

Bovendien kan je een **bezoek aan een druiventeler** meepikken als je de fietstocht plant tussen 15 juli en 30 oktober.

De **fietsknooppunten** staan onderweg aangeduid op **groen-witte borden**.

Vergeet zeker niet na je fietstocht **Druif**, het huis van de tafeldruif te bezoeken. Druif is een interactief en leerrijk bezoekerscentrum over de Druivenstreek dat je moet gezien hebben.



Bezoekje waard

- 1 Druif, het huis van de tafeldruif. Dit toeristisch-recreatief bezoekerscentrum in hartje Overijse verrast jong en oud met interactieve spelletjes, persoonlijke verhalen en toeristische streekinfo. Waversesteenweg 2.
- 2 Druiven Willy De Kerk, Huldenbergstraat 67, Duisburg

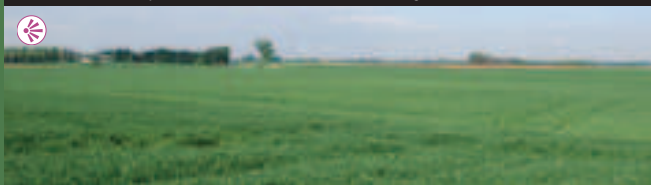


- 3 De Woudpoort aan de rand van het Zoniënwoud vormt het schilderachtige decor voor een streekproductenwinkel, een fietsverhuurpunt, en een infopunt over het bos. Licht op 200m van het fietsknooppuntennetwerk. Brusselsesteenweg 700
- 4 Druivenserren "Soniën". Licht op 350m van het fietsknooppuntennetwerk. Brusselsesteenweg 538
- 5 Druiven Dewit. Licht op 500m van het fietsknooppuntennetwerk. Brusselsesteenweg 262
- 6 Druiven Vanderkelen. Licht op 1 km van het fietsknooppuntennetwerk. Groeneweg 62
- 7 Solheide, unieke serristenvilla met traditionele serres





Van op de Grotstraat, zicht over de groene IJsevallei



Terlanenveld: uitgestrekte vlaktes, holle wegen en hier en daar een bos



Vergezicht over het plateaugebied van Duisburg



Tafeldruiven uit de serre. Mmm lekker! Zeker een bezoekje waard

Rustpunten en fietscafés

Overijse:

- 't Koffiehuis aan de IJse, Dreef 6
- Taverne Den Bonten Os, Waversesteenweg 2

Duisburg:

- Eetcafé Pachthof Stroykens, Merenstraat 19

Jezus-Eik:

- Streekproductenwinkel en **fietsverhuurpunt**
De Woudpoort, Brusselsesteenweg 700
T: 02 657 07 01

Info:

Dienst Toerisme, Begijnhof 17, 3090 Overijse
02 785 33 73, info@overijse.be, www.overijse.be
Voor info over de tafeldruif: www.tafeldruif.be



V.U. College van burgemeester en schepenen Dirk Blankaert, burgemeester en Luk Stoffels, gemeentesecretaris, Begijnhof 17, 3090 Overijse, Vorm: abeloosdesign, Overijse

ONTDEK DE **Groene Gordel** VLAAMS-BRABANT



huis van de tafeldruif



PROVINCIE
VLAAMS • BRABANT



toerisme
vlaanderen